

Detail-Nr.	05-01-010
Konstruktionsart	zweischalige Außenwand
Gewerk	Sockel
Beschreibung	im Sockelbereich, Decke zu unbeheiztem Keller, innenseitig gedämmt
Variante	mit Kimmstein

≥ 30 cm Planmaß gem. DIN 18533
 ≥ 15 cm Fertigmaß gem. DIN 18533

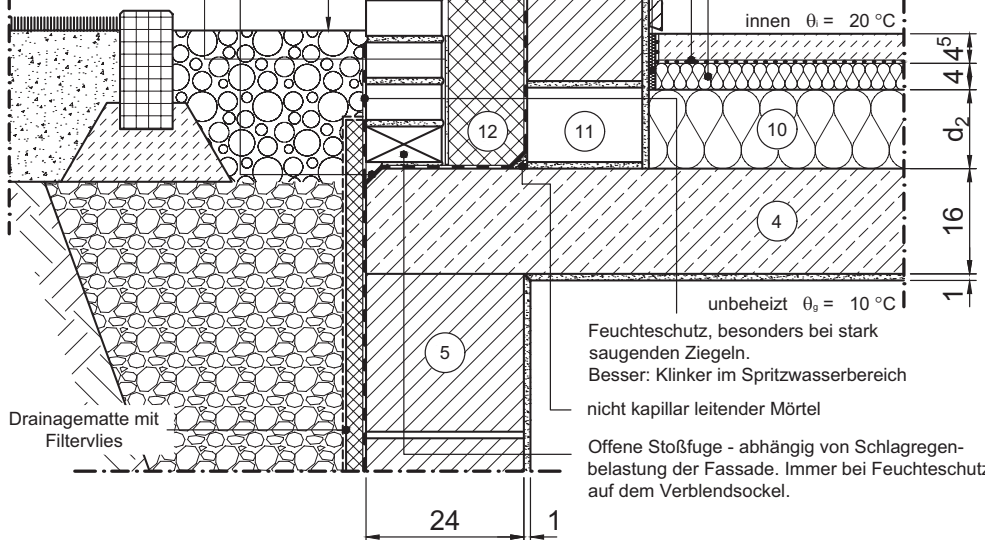
z. B.
 Mineralische Dichtschlämme

Überstand:
 ≤ 25 mm bei Abfangungshöhe von etwa 12 m
 ≤ 38 mm bei Abfangungen alle 2 Vollgeschosse

Fingerspalt vermörteln

außen $\theta_e = -5\text{ °C}$

innen $\theta_i = 20\text{ °C}$



Feuchteschutz, besonders bei stark saugenden Ziegeln.
 Besser: Klinker im Spritzwasserbereich
 nicht kapillar leitender Mörtel
 Offene Stoßfuge - abhängig von Schlagregenbelastung der Fassade. Immer bei Feuchteschutz auf dem Verblendsockel.

Vertikalschnitt

Maßstab 1:10

	Schichtbezeichnung	s [m]	ρ [kg/m ³]	λ [W/mK]		Schichtbezeichnung	s [m]	ρ [kg/m ³]	λ [W/mK]
①	Verblendmauerwerk	0,115	1800	0,99	⑦	Estrich auf Trennlage	0,045	2000	1,4
②	Wärmedämmplatte als Volldämmung	d_1	-	λ_1	⑧	Trittschalldämmung	0,04	-	0,040
③	Mauerwerk	d_3	-	λ_3	⑨	Randdämmstreifen	0,01	-	0,040
④	Stahlbeton	0,16	2300	2,3	⑩	Wärmedämmung	d_2	-	λ_2
⑤	Kelleraußenwand	0,24	1800	0,99	⑪	KS - Kimmstein	d_3	-	0,33
⑥	Innenputz	0,01	1400	0,70	⑫	Perimeterdämmung	d_1	-	λ_1