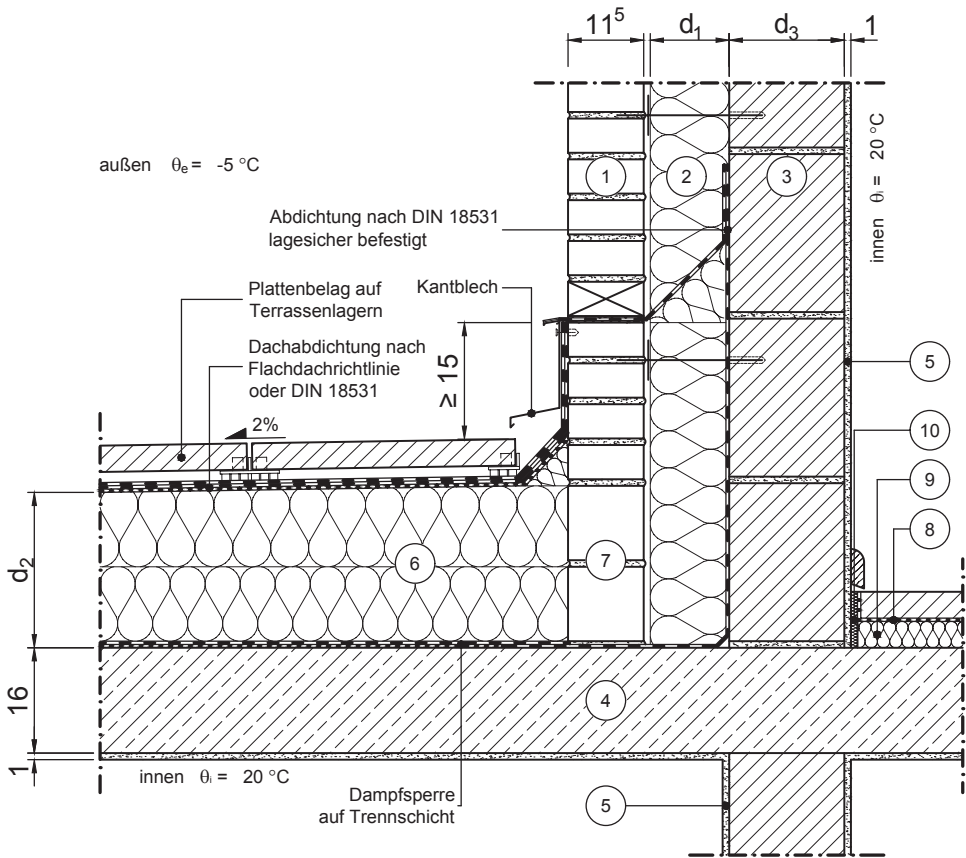


Detail-Nr.	05-02-030
Konstruktionsart	zweischalige Außenwand
Gewerk	Balkon/Terrasse
Beschreibung	Loggien, Erker, Terrassen, Durchfahrten Anschluss unten an Geschossdeck
Variante	Wandebene ohne Fenster/Tür



Vertikalschnitt

Maßstab 1:10

	Schichtbezeichnung	s [m]	ρ [kg/m³]	λ [W/mK]		Schichtbezeichnung	s [m]	ρ [kg/m³]	λ [W/mK]
①	Verblendmauerwerk	0,115	1800	0,99	⑦	Wärmetechnisch verbesserte Steinlage	0,115	-	0,33
②	Wärmedämmplatte als Volldämmung	d <sub>1</sub>	-	λ <sub>1</sub>	⑧	Estrich auf Trennlage	0,045	2000	1,4
③	Mauerwerk	d <sub>3</sub>	-	λ <sub>3</sub>	⑨	Trittschalldämmung	0,040	-	0,040
④	Stahlbeton	0,16	2300	2,3	⑩	Randdämmstreifen	0,01	-	0,040
⑤	Innenputz	0,01	1400	0,70	⑪				
⑥	Wärmedämmung (als Gefälledämmung)	d <sub>2</sub>	-	λ <sub>2</sub>	⑫				