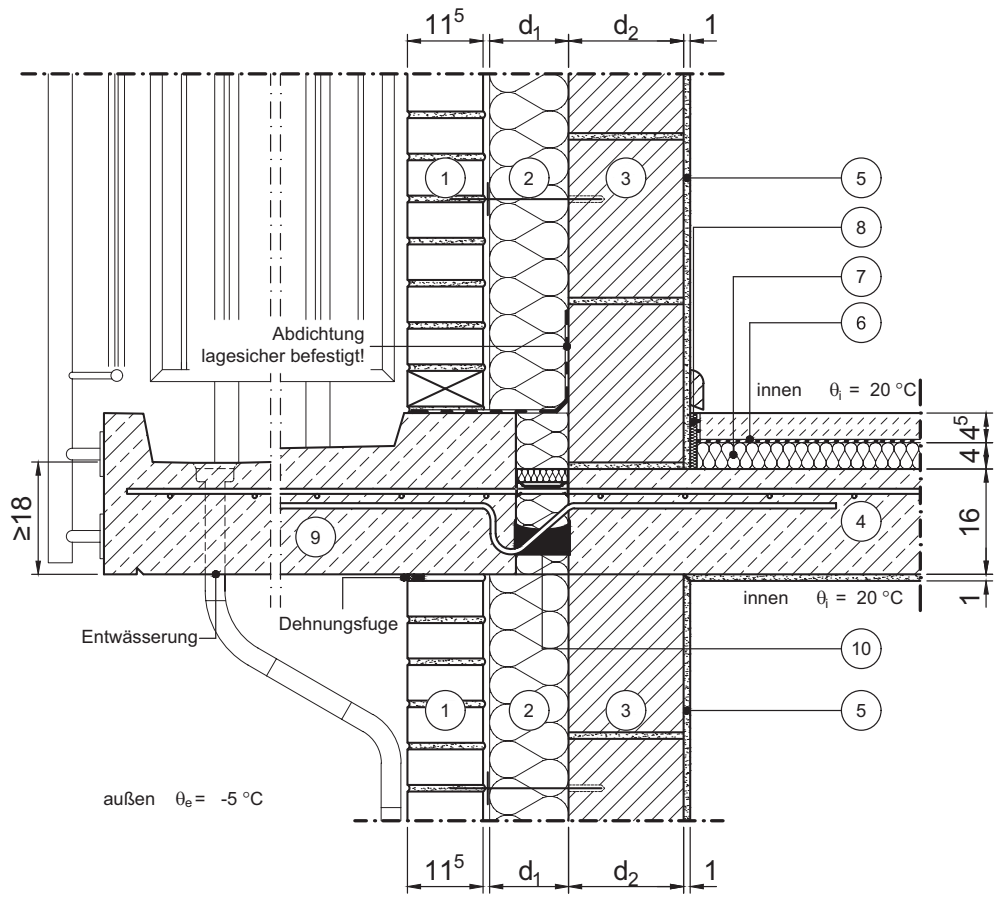


Detail-Nr.	05-02-010
Konstruktionsart	zweischalige Außenwand
Gewerk	Balkon/Terrasse
Beschreibung	Balkonplatte
Variante	Wandebene



Vertikalschnitt

Maßstab 1:10

	Schichtbezeichnung	s [m]	ρ [kg/m ³]	λ [W/mK]		Schichtbezeichnung	s [m]	ρ [kg/m ³]	λ [W/mK]
①	Verblendmauerwerk	0,115	1800	0,99	⑦	Trittschaldämmung	0,04	-	0,040
②	Wärmedämmplatte als Volldämmung	d_1	-	λ_1	⑧	Randdämmstreifen	0,01	-	0,040
③	Mauerwerk	d_2	-	λ_2	⑨	Stahlbetonfertigteileplatte	0,18	2300	2,3
④	Stahlbeton	0,16	2300	2,3	⑩	Dämmelement	0,08	-	0,17
⑤	Innenputz	0,01	1400	0,70	⑪				
⑥	Estrich auf Trennlage	0,045	2000	1,4	⑫				