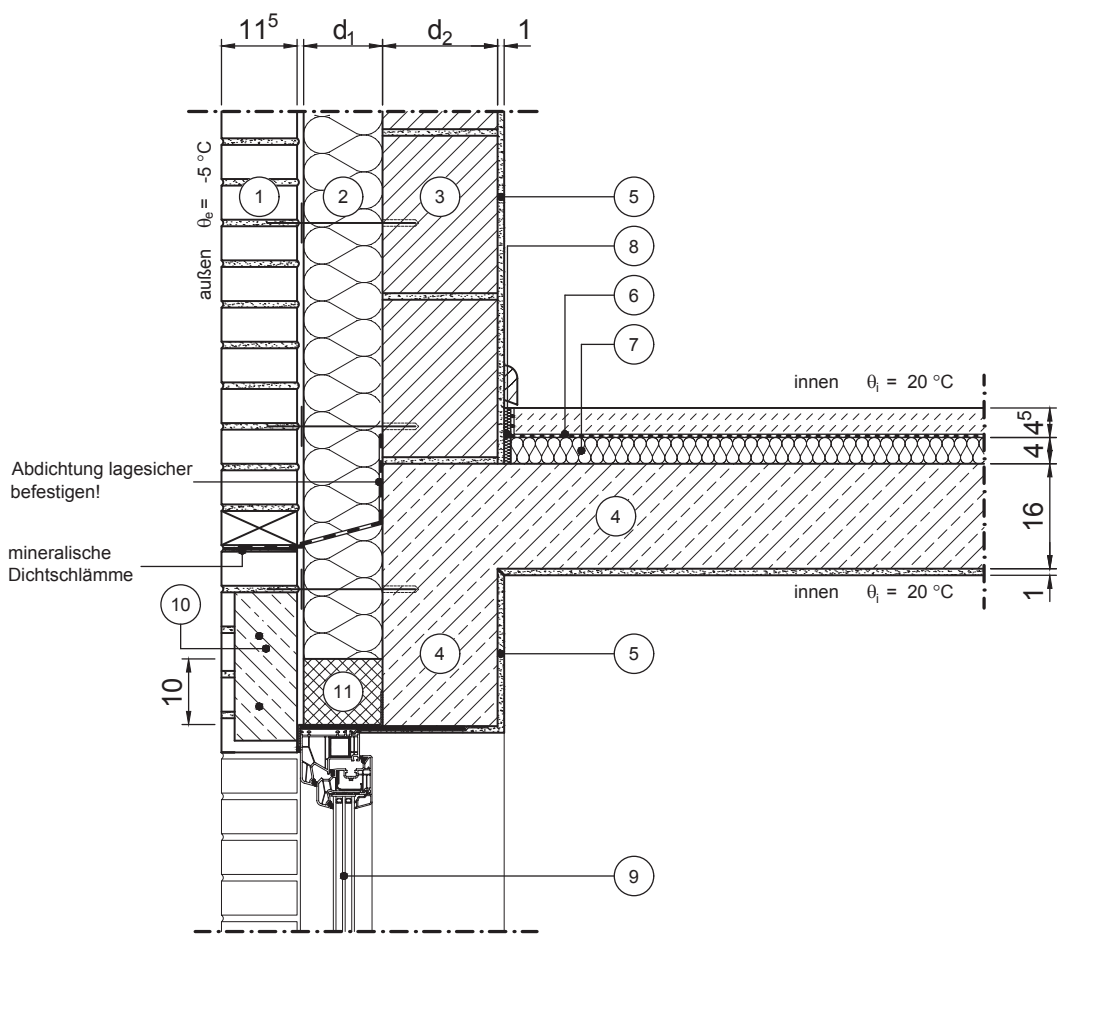


Detail-Nr.	05-03-010
Konstruktionsart	zweischalige Außenwand
Gewerk	Fenster/Rollladenkästen
Beschreibung	Fenster/Tür
Variante	Fertigsturz, breites Fenster



Vertikalschnitt

Maßstab 1:10

	Schichtbezeichnung	s [m]	ρ [kg/m ³]	λ [W/mK]		Schichtbezeichnung	s [m]	ρ [kg/m ³]	λ [W/mK]
①	Verblendmauerwerk	0,115	1800	0,99	⑦	Trittschalldämmung	0,04	-	0,040
②	Wärmedämmplatte als Voldämmung	d ₁	-	λ_1	⑧	Randdämmstreifen	0,01	-	0,040
③	Mauerwerk	d ₂	-	λ_2	⑨	Tür / Fensterelement	0,07	-	λ_{Fen}
④	Stahlbeton	0,16	2300	2,3	⑩	Verblendsturz	0,115	2300	2,3
⑤	Innenputz	0,01	1400	0,70	⑪	Mauerrandstreifen aus XPS	s.o.	-	0,036
⑥	Estrich auf Trennlage	0,045	2000	1,4	⑫				